

海蔵保育園新築工事

一般事項

工事の内容 保育園の新築
所在地 四日市市大字西阿倉川883-1
工期 H15.6.26 ~ H16.3.15(電気、機械H15.6.27 ~ H16.3.15)
設計 四日市市都市整備部営繕工務課
山田建築設計事務所
監理 四日市市都市整備部営繕工務課
山田建築設計事務所
施工 建築工事:木下建設(株)
電気設備工事:(株)織田電機工業
機械設備工事:(有)ヤマコウ

面積

敷地面積 2825.78㎡
建築面積 970.54㎡
延床面積 1255.42㎡

改築棟の構造

構造 鉄筋コンクリート造
階数 地上2階建

建物概要

1階: 昇降口、玄関、保育室(3室)、乳児室(2室)、子育て支援室、事務室、職員更衣休憩室、医務室、給食室、体育倉庫、書類庫、便所、多目的便所、職員便所、他
2階: 保育室(2室)、遊戯室、便所

主な仕上

外部 外壁 合板型枠打ち放し(目地切り)複層塗材吹き付け
屋根 横葺き定尺工法屋根(一文字葺き)カラスステンレス鋼板
内部 天井 化粧石膏ボード、石綿ケイ酸カルシウム板
壁 ビニルクロス張り石膏ボード
床 フローリング

電気設備

電灯コンセント設備、動力設備、テレビ共同受信設備、火災報知設備、他

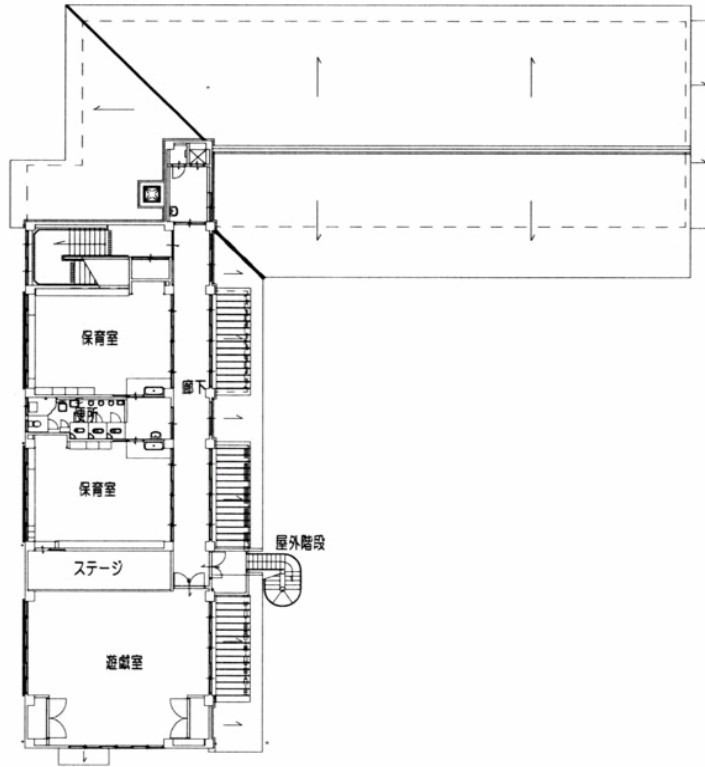
機械設備

給排水衛生設備、換気設備、冷暖房設備、ガス設備、厨房設備、他

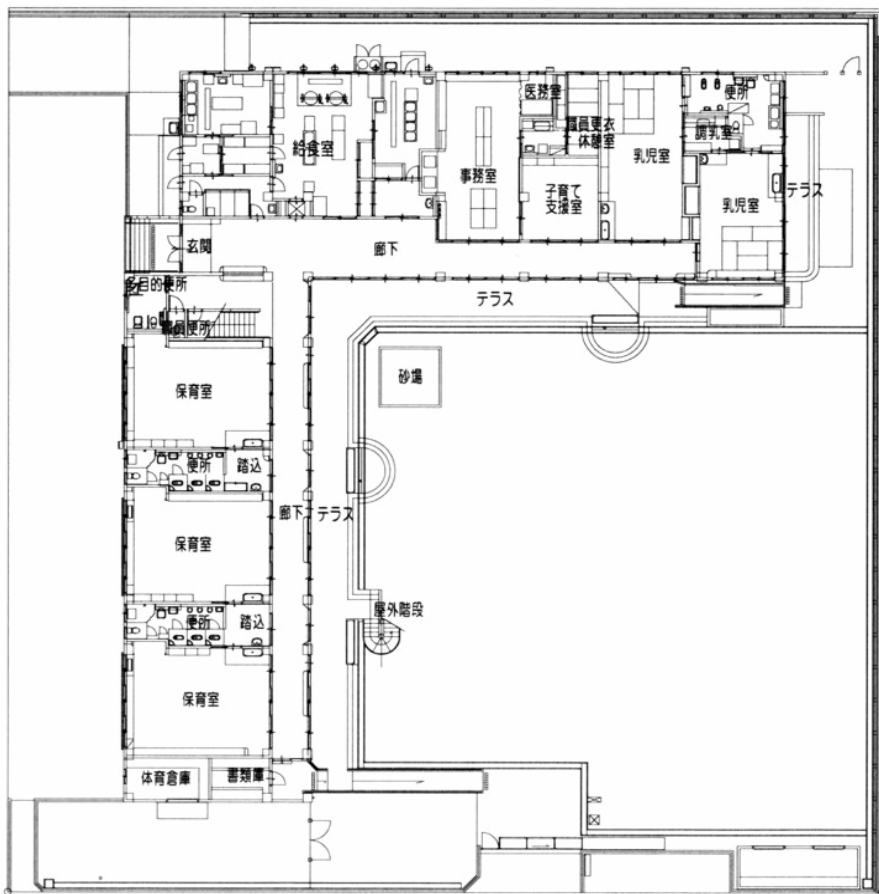
工事費

千円

建築工事	202,283
電気設備工事	20,221
機械設備工事	37,800
計	260,304



2階平面図



1階平面図



外觀



園庭



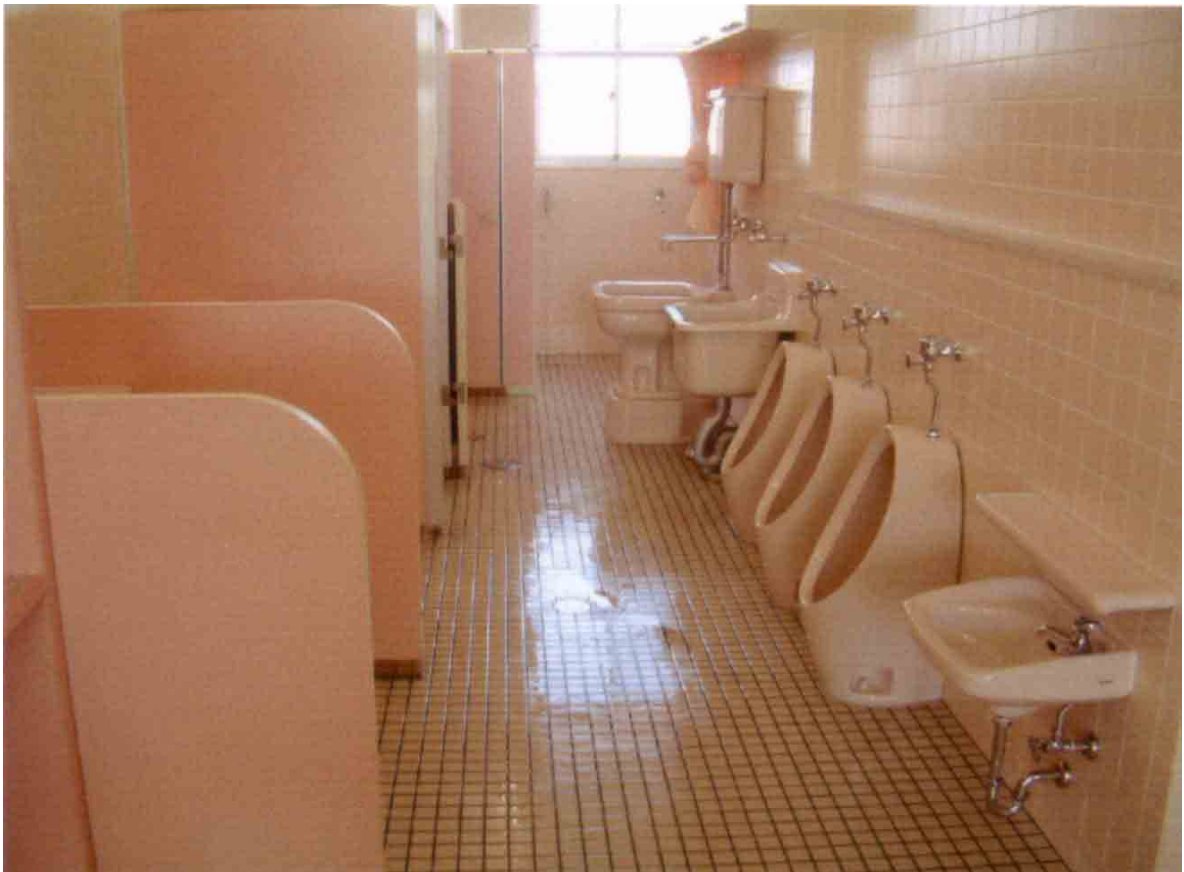
廊下



保育室



乳児室



便所



給食室



事務室