

- 一般事項
 - ・工事の内容 普通教室2室をランチルーム1室に改修
 - ・所在地 四日市市萱生町地内
 - ・工期 平成14年8月16日～平成14年11月15日
 - ・設計 四日市市 都市計画部 営繕課
 - ・監理 四日市市 都市計画部 営繕課
 - ・施工 恭和工業(株)

- 面積
 - ・改修面積 136㎡

- 構造規模
 - ・構造 鉄筋コンクリート造
 - ・階数 3階建て（改修部分は1階普通教室2室のみ）

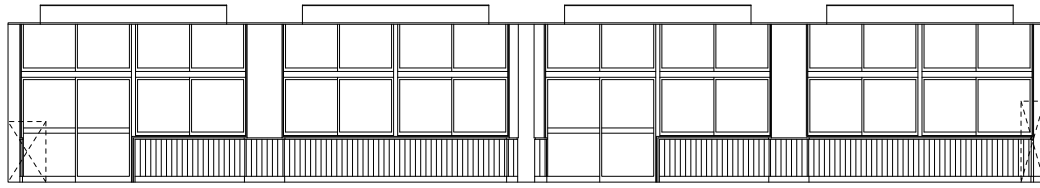
- 建物概要
 - ・小学校

- 主な仕上げ
 - ・内部
 - 床： フローリングブロック張り
 - 腰壁： 羽目板張り
 - 壁： モルタルEP塗り
 - 天井： ビニルクロス張り

- 電気設備
 - ・ランチルーム照明設備改修 等

- 工事費

	千円
・建築工事	10,510
・電気設備工事	1,250
計	11,760



ランチルーム B ゾーン

ランチルーム A ゾーン

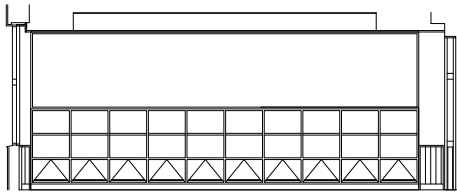
C 展開図



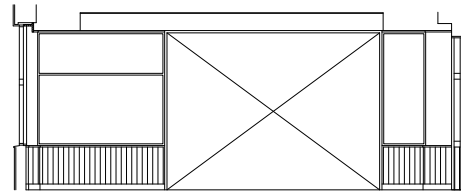
ランチルーム A ゾーン

ランチルーム B ゾーン

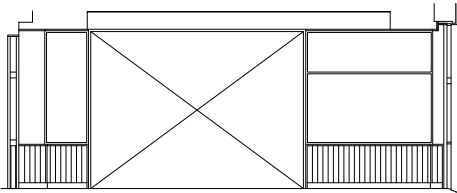
A 展開図



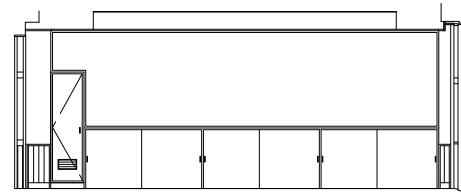
ランチルーム A ゾーン
D 展開図



ランチルーム B ゾーン
D 展開図

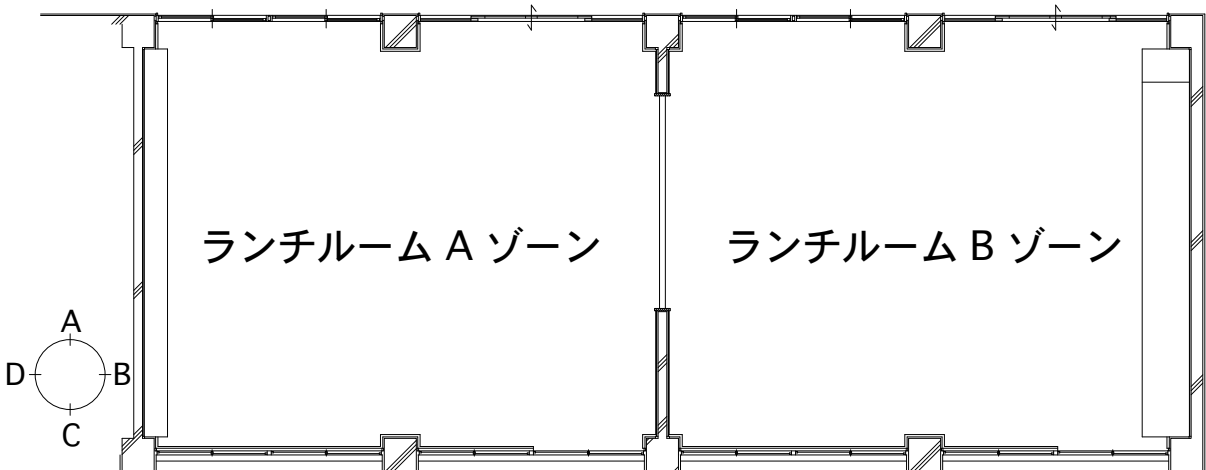
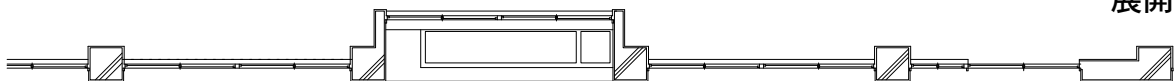


ランチルーム A ゾーン
B 展開図



ランチルーム B ゾーン
B 展開図

展開図



平面図



ランチルーム（西面）



ランチルーム（東面）