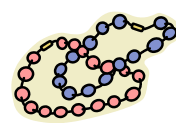




あなたの

出店者募集!

手作り作品を



販売してみませんか!

男女共同参画センター“はもりあ四日市”は、市民の皆さんと一緒に平成29年2月3日(金)～2月5日(日)「※はもりあフェスタ」を開催します。

その企画の一つとして、起業を目指す女性を応援するための

“チャレンジショップ(手作り作品展示・販売)”を実施します。

※はもりあフェスタ…市民グループと、はもりあ四日市が協働で開催する、年に1度(3日間)の催し。

各グループの活動を知っていただくこと、「男女共同参画」の視点を取り入れたワークショップを行い、市民の皆さんに広く周知することを目的に実施している。

日時：平成29年2月4日(土) 10:00～15:00

会場：本町プラザ 1階ホール

内容：手作り品(パッチワーク、アクセサリーなど)の販売
ネイルアート・マッサージなどのサービス提供

申込方法：11月25日(金) 17:00までに

裏面申込用紙にて、Eメール、FAX、持参にてお申込みください。

※募集数は30店程度です。

※応募多数の場合は抽選とさせていただきます。

(市内在住・通勤・通学の方対象。初めて参加される方優先。)

※出店の可否は12月2日(金)までに連絡させていただきます。

※当日託児あります。(有料、6カ月～小学校3年生程度)

※フリーマーケットではございません。

その他：プチ起業入門講座及び出店者説明会

・日時 12月10日(土) 13:30～16:00頃

・場所：本町プラザ 1階ホール

・参加費：無料

・託児：無料(6カ月～小学校3年生程度、12月2日17:00締切)

(出店者は必ず、プチ起業入門講座と出店者説明会へ参加して下さい。)

参加できない場合は代理の方の出席をお願いいたします。)



Thank you!

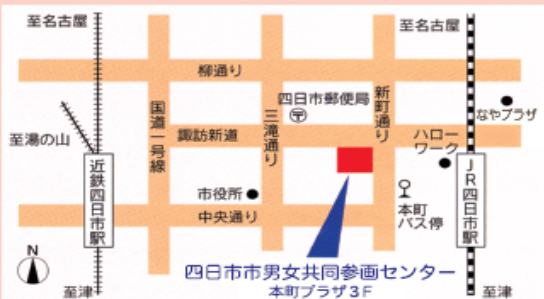
いつか……
起業してみたい!

手作り品を通して
ネットワークをつくりたい!

はもりあフェスタ チャレンジショップ申込書 11/25(金)締切

代表者名 (ふりがな)				
代表者住所		〒 -		
		市内在住 ・ 市内通勤 ・ 市内通学		
希望連絡先に○	() 電話			
	() 携帯			
	() FAX			
	() Eメール			
過去のチャレンジショップへの参加の有無		有 (回目) ・ 無		
チャレンジショップ 当日託児希望 (6カ月から小学校3 年生程度、 有料)	有 ・ 無	(ふりがな) 子どもの名前		
		性別	女・男	女・男
		年齢	才 力月	才 力月
※ 託児は原則6カ月以上～小学3年生程度とします。 ※ チャレンジショップ当日の託児は有料です。(1人300円、2人目以降200円) ※ チャレンジショップ出店決定後、プチ起業入門講座及び説明会へ参加される方に変更があった場合は、必ずご連絡ください。				
販売する物の内容 (飲食物・手作り品の内容を具体的にお書きください)				

★12月10日のプチ起業入門講座及び説明会への参加人数		人		
12月10日プチ起業 入門講座及び説明会 託児希望 (6カ月から小学校3 年生程度、 無料)	有 ・ 無	(ふりがな) 子どもの名前		
		性別	女・男	女・男
		年齢	才 力月	才 力月



四日市市男女共同参画センター (はもりあ四日市)

〒510-0093 四日市市本町 9-8 本町プラザ 3F

TEL.059-354-8331 FAX.059-354-8339

●開館時間 AM9:00~PM9:00

●休館日 日曜日、月曜日、祝日、年末年始

Eメール kyoudousankaku@city.yokkaichi.mie.jp

http://www.city.yokkaichi.mie.jp/danjo/index.shtml