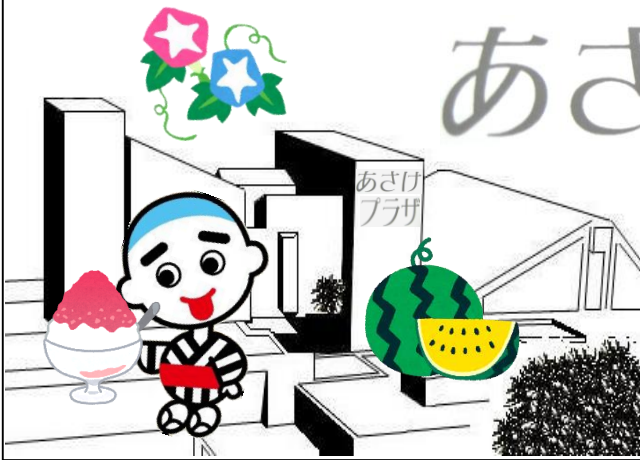


あさけプラザ通信



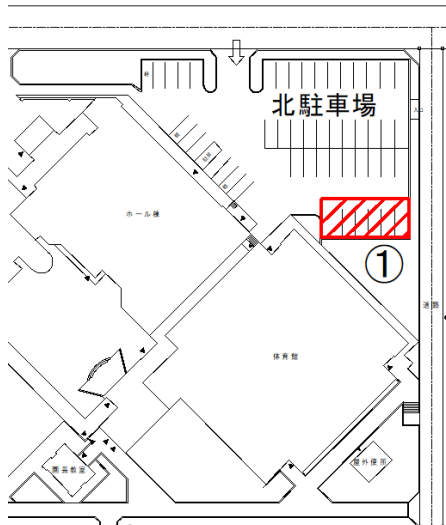
令和4年7月1日 第452号
発行 四日市地域総合会館あさけプラザ
四日市市下之宮町296番地1
TEL(059)363-0123 FAX(059)363-0129
<http://www.city.yokkaichi.mie.jp/asakeplaza/>

【アクセス】 ☒ asakeplaza@city.yokkaichi.mie.jp
近鉄富田駅下車 西口より徒歩約15分
東名阪自動車道四日市東インターから車で約10分
国道1号東富田町交差点から車で約5分

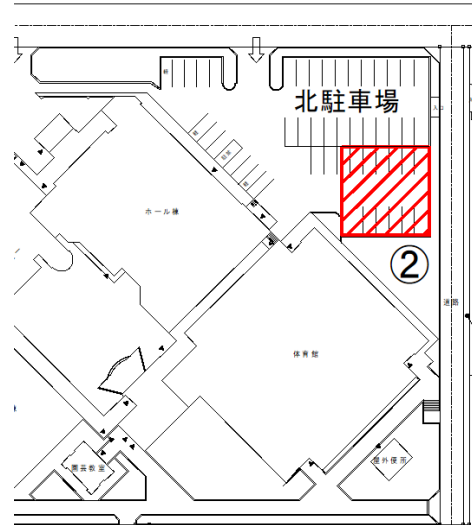
あさけプラザ工事に伴う駐車場の減少について(ご案内)

消火配管更新、体育館などの工事により、斜線部分は以下の期間で、駐車や通行が出来なくなる予定となっています。皆様にはご不便をおかけしますが何卒、ご理解とご協力をお願いします。なお、工事の契約・進捗状況により、期間等変更になる場合は、決まり次第お知らせいたします。

① 7月上旬～10月中旬



② 10月下旬～3月下旬



郷土作家展「あさけ絵手紙サークル」

日時：7月1日(金)～9月30日(金) 8:30～20:45 ※最終日は13:00まで
場所：あさけプラザ1階 展示コーナー
内容：絵手紙作品10点ほど(1ヵ月ごとに一部作品入れ替え)
料金：無料(期間中は自由にご覧いただけます)



7月の高齢者講座 (健康体操)

日時：7月20日(水) 13:30から(13:00から受付)
場所：あさけプラザ1階 第1集会室
講師：(社)日本3B体操協会公認指導士 藤井 信子さん
対象：四日市市または三重郡に在住する60歳以上の人
定員：18人(先着順)
※定員を超えた場合、14:15分頃から2回目を開催させていただきます。

参加費：無料(事前申込み不要)



※新型コロナウイルスの感染状況によっては、各講座の定員を変更、開催を延期・中止する場合がございますので、ご了承ください。

地産地消料理教室～夏休み親子料理～

日時：8月6日(土) 10:00～13:00

場所：あさけプラザ2階 料理室

講師：豆腐料理教室Hapi Aina主宰・食育豆腐インストラクター 松山 千奈美さん
季節ごはん教室niwacoya主宰・管理栄養士 柵山 咲子さん

対象：四日市市か三重郡に在住、または通学する小学生と保護者

定員：12組(子ども1名と保護者1名で1組)※応募多数の場合は抽選

参加費：1,800円/組(材料費他)

持ち物：エプロン、ふきん、筆記用具

その他：託児あり<四日市市シルバー人材センター>(無料)

申込み：7月23日(土)(必着)までに、講座名、参加者全員の住所・名前(ふりがな)・年齢(学校名・学年)・電話番号、託児を希望する場合は子どもの名前(ふりがな)・月齢を、Eメール(✉ asakeplaza@city.yokkaichi.mie.jp)で、あさけプラザへ
※ドメイン指定受信設定等をしている方は、「@city.yokkaichi.mie.jp」からのメールを受信できるように設定をお願いします。



夏休み子ども陶芸教室

日時：8月7日(日)・20日(土)※原則両日参加 9:30～12:00

場所：あさけプラザ3階 美術室

内容：筆立てなどを作り、着色します

講師：松平 順彦さん、竹内 薫範さん

対象：四日市市か三重郡に在住、または通学する小学生と保護者

定員：18組(子ども1名と保護者1名で1組)※応募多数の場合は抽選

参加費：800円/組(材料費他)

持ち物：汚れてもよい服装、エプロン、水彩用具(20日のみ)

申込み：7月24日(日)(必着)までに、講座名、参加者全員の住所・名前(ふりがな)・年齢(学校名・学年)、電話番号を、Eメールで、あさけプラザへ



夏休み電波教室～ラジオを作ろう～

日時：8月14日(日) 13:00～16:00

場所：あさけプラザ2階 第4・5展示会議室

内容：ラジオ製作と電波三択クイズ

講師：総務省東海総合通信局電波適正利用推進員

対象：四日市市か三重郡に在住、または通学する小学4年生以上と保護者

定員：10組(子ども1名と保護者1名で1組)※応募多数の場合は抽選

参加費：無料

持ち物：筆記用具

申込み：7月31日(日)(必着)までに、講座名、参加者全員の住所・名前(ふりがな)・年齢(学校名・学年)、電話番号を、Eメールで、あさけプラザへ



夏休み森の工作～ヒンメリモビール作り～

日時：8月28日(日) 9:30～12:00

場所：あさけプラザ2階 第1小ホール・第1・2・3展示会議室

内容：里山の笹竹を使って作品を作ります

講師：(一社)ネクストステップ研究会

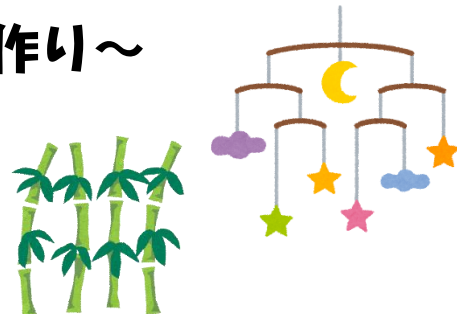
対象：四日市市か三重郡に在住、または通学する小学生と保護者

定員：10組(子ども1名と保護者1名で1組)※応募多数の場合は抽選

参加費：500円/組(材料費他)

持ち物：動きやすく汚れてもよい服装、持ち帰り用の袋

申込み：8月14日(日)(必着)までに、講座名、参加者全員の住所・名前(ふりがな)・年齢(学校名・学年)・電話番号を、Eメールで、あさけプラザへ





紙しばい

日 時：7月2日(土) 14:00～14:30
 場 所：あさけプラザ図書館
 参加費：無料(事前申込み不要)

よちよちさん(0歳から)の読み聞かせ

日 時：7月6日・20日(いずれも水曜日) 11:00から
 場 所：あさけプラザ図書館
 対 象：乳幼児とその保護者
 参加費：無料(事前申込み不要)



あさけプラザ文化団体紹介

藤間流 楓会

藤間流 楓会です。
 いつも楽しくあさけ文化祭に出演させて頂いております。
 楓会は、幼稚園児から90歳まで皆仲良くそれぞれにあつたお稽古を続けております。
 童謡、歌謡舞踊、古典を踊ります。
 お仲間募集していますのでいつでもお電話下さいね。
 子供担当 啓壽芳 080-9976-0174
 大人担当 啓楓 090-1982-9054
 文化祭もどうぞお出かけくださいませ。



坂東流 松扇会

盛夏の候
 海山が恋しい季節となりました。
 新型コロナの影響も長期になり、お稽古にも支障をきたし、
 舞台発表もかなわない状況は残念に感じています。
 コロナの収束を祈ってばかりでは何も変わりません。
 今、日本舞踊「舞踊」を皆様と共に楽しめる様
 新たな目標に向かって頑張ってまいりたいと思っております。
 会主 坂東 稜太郎



アンサンブルコーラス あさの会

男声5人、女声7人で少人数の合唱を楽しんでいます。
 コロナ禍で全員マスク着用、部屋の窓を開けての練習など
 いろいろ制約もありますが、月2回皆でハーモニーを作る時間
 は幸せを感じます。
 混声合唱、男声合唱、女声合唱、デュエットなど挑戦中です！
 興味のある方、ご連絡ください。お待ちしております。
 代表 加藤 晨(090-8958-9828)



7月の催物ご案内



《図書館》

日	曜	催物	開始	終了	場所	連絡先	入場方法
2	土	紙しばい	14:00	14:30	図書館	363-0102	無料
6	水	よちよちさん(0歳から)の読み聞かせ	11:00	随時	図書館	363-0102	無料
20	水	よちよちさん(0歳から)の読み聞かせ	11:00	随時	図書館	363-0102	無料

《体育館》

日	曜	催物	開始	終了	主催者	連絡先	入場方法
2	土	一般公開(卓球・バドミントン)	9:30	16:30	あさけプラザ	363-0123	有料
9	土	一般公開(卓球・バドミントン)	9:30	16:30	あさけプラザ	363-0123	有料
16	土	一般公開(卓球・バドミントン)	9:30	16:30	あさけプラザ	363-0123	有料
30	土	一般公開(卓球・バドミントン)	9:30	16:30	あさけプラザ	363-0123	有料

《ホール》

日	曜	催物	開演	終演	主催者	連絡先	入場方法
2	土	第29回ポピュラーコンサート サマーナイトコンサート	18:30	20:30	あさけプラザ運営協議会	363-0123	有料 (要)予約券
3	日	じどうかんまつり2022	10:00	15:00	四日市市こども未来課	346-7333	無料
30	土	ピアノ発表会	10:00	20:00	山下 仁美	355-7760	関係者

《運動広場》

日	曜	催物	開演	終演	主催者	連絡先	入場方法
23	土	大矢知地区 夏まつり(盆踊り)	18:30	21:00	大矢知地区 社会福祉協議会	365-8085	無料

※ 催し物の案内は、申請者の申込に基づき作成しております。詳細につきましては主催者へお問い合わせください。

※ 新型コロナウイルス感染症拡大防止のため、状況によっては予定が変更になる場合もございます。

【あさけプラザ休館日】

4日(月)・11日(月)

19日(火)・25日(月)

【風呂の休み】

18日(月祝)・28日(木)

* 毎月第3日曜日は「家庭の日」 家族のふれあいを深めましょう *