

あさけプラザ通信

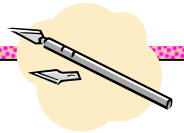
平成 25 年 4 月 1 日 第 3 4 1 号
発行 四日市地域総合会館あさけプラザ
四日市市下之宮町 2 9 6 - 1
TEL(059)363 - 0123 FAX(059)363 - 0129
<http://www.city.yokkaichi.mie.jp/asakeplaza/>

新企画!! ソープカービング講座

今年度最初の自主事業にして、**新企画**の講座です。

ソープカービングとは、直訳すると『石けん彫刻』と言い、彫刻刀のようなナイフを使い、石けんに彫刻を施し、花や動物などのオブジェを作り出すアートのことです。見て楽しむほか、石けんのいい香りを楽しむ事も出来ます!!

ぜひこの機会に体験して、リビングや玄関に飾ってみませんか?



日 時	4月20日(土)	1回目・・・午前10時～11時 2回目・・・午前11時～12時
会 場	あさけプラザ(3F)美術室	
講 師	長戸 富士美さん	
対 象 者	四日市市または三重郡にお住まいの20歳以上の人	
定 員	各回10人(先着順)	
参 加 費	500円	
内 容	石けんで『ハリネズミ』を作ります。	
申し込み 問合せ先	4月6日(土)午前9時以降に参加費を添えて、あさけプラザ窓口へ あさけプラザ TEL 363-0123	



ヘルシーヨガ&ピラティス講座

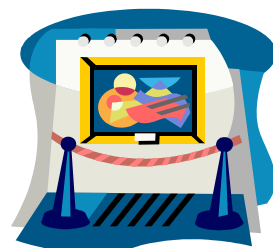
日 時	5月8日・15日・22日・29日(全4回) いずれも水曜日 午後1時～2時30分
会 場	あさけプラザ(1F)体育館
講 師	伊藤 爾己枝さん
対 象 者	四日市市または三重郡にお住まいの20歳以上の人
定 員	40人(先着順)
参 加 費	1,000円
持 ち 物	大きめのタオル・水分補給のための飲み物
申し込み 問合せ先	4月10日(水)午前9時以降に参加費を添えて、あさけプラザ窓口へ あさけプラザ TEL 363-0123



郷土作家コーナー

は せ が わ み や こ 長谷川 宮子 洋画作品展

展示期間 4月2日（火）～ 6月30日（日）
展示場所 あさけプラザ展示コーナー（1F）



長谷川 宮子さんプロフィール

- 1981年 美術文化展 初入選（以後毎年出品）
84年、89年 美術文化展 佳作賞 中部美術文化展 努力賞
90年 中部美術文化展 中日賞 中部総合美術展 出品
91年 美術文化展 努力賞・中日賞 中部総合美術展 出品
92年 中日展 初入選
97年 中部総合美術展 出品
2003年 三重県展 優秀賞
04年 中部総合美術展 出品、三重の作家たち展 出展
05年～ アートフォーラム三重展 出展
現 在 美術文化協会会員、アートフォーラム三重会員



◆ ◆ ◆ 4月高齢者講座（健康体操） ◆ ◆ ◆

日 時 4月17日（水） 午後1時30分～ 午後3時
会 場 あさけプラザ（1F）第2集会室
講 師 藤井 信子さん（3B体操協会所属）
対 象 者 四日市市または三重郡にお住まいの60歳以上の人



平成25年度

改修工事のお知らせ

当館では昨年度に引き続き、今年度も皆様に安全・快適にご利用いただけますよう本館のリニューアル工事を進めてまいります。工事の内容や詳しい期間等は今後の『あさけプラザ通信』でお知らせいたします。

工事期間中は皆様に大変ご迷惑をおかけしますが、ご理解とご協力をよろしくお願い致します。

平成25年度 自主事業のご案内

分野		事業名 / 内容		
①	語りと読み聞かせ	『紙芝居』 (毎月第1土曜日)	『お話よつといで』 (毎月第3土曜日)	『絵本の読み聞かせ』 (年4回)
②	音楽会	『サマーナイト・コンサート』 (7月) 『プラザコンサート』 (10月) 『中庭コンサート』 (5月～10月 年6回)	サンセット・ポップス・オーケストラによる演奏 地元若手音楽家たちによるクラシック演奏 アマチュア演奏家たちによる屋外コンサート	
③	舞台発表	『春の文化祭』 (平成26年3月)	四日市市または三重郡で活動している 文化サークルの舞台発表や各種展示	
④	展示	『郷土作家展』 (通年)	『ふれあい福祉作品展』 (未定)	
⑤	教養講座	『水彩入門講座』 (6月) 『絵手紙入門講座』 (11月) 『おはなしと音楽』 (平成26年1月)	『静物デッサン講座』 (7月) 『木炭で描く人物デッサン講座』 (11月～12月)	
⑥	創作教室	『親子陶芸教室』 (7月～8月)	『手作り絵本講習会』 (7月～8月)	
⑦	料理教室	『夏休み親子料理教室』 (7月) 『簡単お節料理教室』 (12月)	『男の料理しま専科』 (9月)	
⑧	老人福祉事業	『高齢者講座 (健康体操)』 (毎月第3水曜日)		
⑨	体育事業	『ヘルシーヨガ&ピラティス講座』 (5月)	『エアロビクス講座』 (10月)	
⑩	保健衛生講座	『親子で健やか講座』 (10月)		
⑪	特別企画事業	『ソーパークーピング講座』 (4月) 『夏休みエコ工作講座』 (8月) 『久留倍官衙遺跡学習講座』 (10月)	『夏休み公害学習講座』 (7月) 『飾り巻き寿司講座』 (9月) 『千羽鶴折形教室』 (平成26年2月)	

※ 詳細につきましては、今後の『あさけプラザ通信』にてお知らせいたします。
お気軽にご参加ください！！



4月の催物ご案内



《 図書館 》

日	曜	催物	開始	終了	場所	連絡先	入場方法
6	土	紙芝居	15:00	15:30	図書館	363-0102	無料
20	土	おはなしよっといで	15:00	15:30	身体測定室(1F)	363-0102	無料

《 体育館 》

日	曜	催物	開始	終了	主催者	連絡先	入場方法
6	土	一般公開 (卓球・バドミントン)	9:30	12:00	あさけプラザ	363-0123	有料
			13:00	16:30			
13	土	一般公開 (卓球・バドミントン)	9:30	12:00	あさけプラザ	363-0123	有料
			13:00	16:30			
20	土	一般公開 (卓球・バドミントン)	9:30	12:00	あさけプラザ	363-0123	有料
			13:00	16:30			
27	土	一般公開 (卓球・バドミントン)	9:30	12:00	あさけプラザ	363-0123	有料
			13:00	16:30			
28	日	スポーツ大会	10:00	15:00	(株) マルトー	331-5171	関係者

《 ホール 》

日	曜	催物	開演	終演	主催者	連絡先	入場方法
7	日	ブラスの塊	13:30	—	ブラスの塊実行委員会	090-7959-5890	無料
14	日	歌謡のふれあい夢まつり	10:00	17:00	山根会	331-3561	無料
20	土	ピアノの発表会	13:00	—	—	—	関係者
21	日	ピアノの発表会	9:00	17:30	中島 貴美子	322-3381	関係者
28	日	エム歌謡まつり	10:00	18:00	サウンド・エム	364-5645	有料
29	月	ミニコンサート	14:00	16:00	くらは音楽友の会	—	関係者

※ 催し物の予定は主催者の申請どおり作成しております。予定が変更になる場合もあります。
詳細は、主催者へお問い合わせ下さい。

【あさけプラザ休館日】

全館のお休み

1日(月) ・ 8日(月)
15日(月) ・ 16日(火)
22日(月) ・ 30日(火)

風呂のお休み

4日(木) ・ 11日(木)
18日(木) ・ 25日(木)
29日(月)



毎月第3日曜日は「家庭の日」

家族のふれあいを深めましょう